

Inhaltsverzeichnis



Kapitel 1: Die ersten Schritte mit der D5300

1.1	Die Nikon D5300 kurz vorgestellt	16
1.2	Vergleich der Megapixel	18
1.3	Erste Vorbereitungen	19
1.4	Objektive	21
1.5	Die Kamera kennenlernen	25
1.6	Nützliche Menüeinstellungen	30
1.7	Die ersten Bilder machen	35

Kapitel 2: Fotos perfekt belichten

2.1	Automatiken	42
2.2	Vollautomatik	42
2.3	Aufnahmeprogramme	44
2.4	Weitere Motivprogramme einsetzen	47
2.5	Programmautomatik	54
2.6	Blendenautomatik	62
2.7	Zeitautomatik	64
2.8	Manuell	66
2.9	Messmethoden	68

Kapitel 3: Sicher fokussieren

3.1	Die Technik	74
3.2	Autofokus aktivieren	74
3.3	Die Autofokus-Funktionen	76
3.4	Die passende Messfeldsteuerung	80
3.5	AF-Hilfslicht	83
3.6	Grundsätzliches zum Autofokus	85
3.7	Individualfunktionen	88

Kapitel 4: So passen Sie die Aufnahmeinformationen an

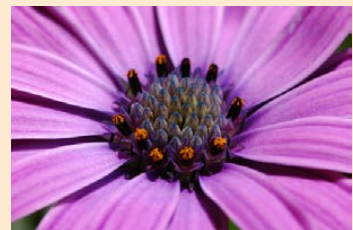
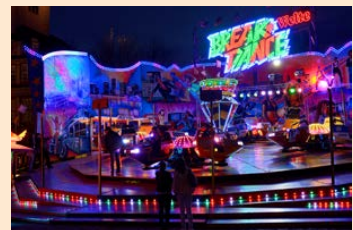
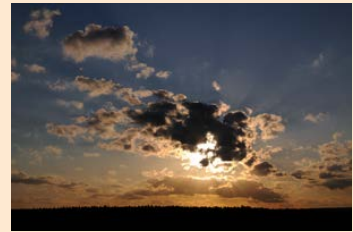
4.1	Auf die Schnelle	92
4.2	Die Aufnahmeinformationen	92
4.3	Die Optionen	93

Kapitel 5: Nutzen Sie das gesamte Potenzial

5.1	Vielfältige Möglichkeiten	102
5.2	Aufnahmemodus	102
5.3	Das Einzelbild	103
5.4	Serienbilder	103
5.5	Der Pufferspeicher	104
5.6	Leise Auslösung	105
5.7	Selbstauslöser	105
5.8	Fernauslöser	106
5.9	Langzeitbelichtungen	107
5.10	Live-View	112
5.11	Der schwenkbare Monitor	118
5.12	Reinigung	120
5.13	Die Datenstruktur	123
5.14	Fotos direkt drucken	124
5.15	Anschlüsse	128
5.16	Netzadapter	131
5.17	GPS-Geräte	132
5.18	Wireless LAN	134

Kapitel 6: Die passenden Aufnahme-Funktionen

6.1	Personalisieren der D5300	138
6.2	Die Bildqualität	141
6.3	Weißabgleich	144
6.4	Bilddoptimierung	151
6.5	Konfigurationen verwalten	158
6.6	Auto-Verzeichnungskorrektur	161
6.7	Farbraum	161
6.8	Aktives D-Lighting	162
6.9	Weitere Optionen	163
6.10	HDR	163





6.11	ISO-Empfindlichkeit	164
6.12	Mehrfachbelichtungen	166
6.13	Intervallaufnahmen	166
6.14	Videoeinstellungen	167

Kapitel 7: Betrachten Sie Ihre Bilder

7.1	Die Bildwiedergabe	170
7.2	Bilder löschen	171
7.3	Wiedergabeordner	173
7.4	Infos bei Wiedergabe	173
7.5	Bildkontrolle	175
7.6	Hochformat	176
7.7	Diaschau	176
7.8	Druckauftrag	177
7.9	Bewerten	178
7.10	Zum Senden auswählen	179

Kapitel 8: Individualfunktionen sinnvoll anpassen

8.1	Die Möglichkeiten der Personalisierung	182
8.2	Timer & Tastenbelegungen	183
8.3	Aufnahme & Anzeigen	185
8.4	Belichtungsreihen & Blitz	189
8.5	Bedienelemente	191

Kapitel 9: Geeignete System-Funktionen

9.1	Grundlegendes	196
9.2	Formatieren	196
9.3	Monitorhelligkeit	197
9.4	Anzeige der Aufnahmeinformationen	197
9.5	Die Info-Automatik	199
9.6	Referenzbild (Staub)	199
9.7	Flimmerreduzierung	200
9.8	Bildausrichtung	200
9.9	Bildkommentare	201
9.10	Positionsdaten	203
9.11	Fernauslöser	208

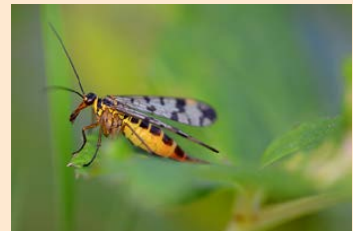
9.12	Wi-Fi	209
9.13	Eye-Fi	210
9.14	Firmware	210
9.15	Benutzerdefiniertes Menü	210

Kapitel 10: Bildbearbeitungsfunktionen sinnvoll einsetzen

10.1	Die Möglichkeiten	216
10.2	Der EFFECTS-Modus	216
10.3	Das Bildbearbeitung-Menü	223
10.4	D-Lighting	224
10.5	Rote Augen entfernen	226
10.6	Beschneiden	226
10.7	Monochrom	227
10.8	Filtereffekte	228
10.9	Farbabgleich	230
10.10	Bildmontage	231
10.11	NEF-(RAW-)Verarbeitung	231
10.12	Verkleinern	232
10.13	Schnelle Bearbeitung	233
10.14	Ausrichten	234
10.15	Verzeichnungskorrektur	234
10.16	Fisheye	235
10.17	Farbkontur	236
10.18	Farbbezeichnung	236
10.19	Perspektivkorrektur	237
10.20	Miniatureffekt	237
10.21	Selektive Farbe	237
10.22	Film bearbeiten	238

Kapitel 11: Videos aufnehmen

11.1	Neue Möglichkeiten	242
11.2	Live-View starten	245
11.3	Optionen für die Videoaufzeichnung	247
11.4	Die Wiedergabe	249
11.5	Filme übertragen	250





Kapitel 12: Nützliches Zubehör

12.1	Viel Equipment	254
12.2	Externe Blitzgeräte	254
12.3	Praktische Stative	260
12.4	Fototaschen.	261
12.5	Objektive.	263

Kapitel 13: Nikon ViewNX 2 einsetzen

13.1	Bildbearbeitung	276
13.2	Nikon Transfer.	277
13.3	Die Importoptionen	278
13.4	ViewNX 2	281
13.5	Der Arbeitsbereich	282
13.6	Die Kameraeinstellungen	283
13.7	Ansichten ändern	285
13.8	Fotoarchive strukturieren	286
13.9	Zusätzliche Optionen	288
13.10	GPS-Daten auswerten.	290
13.11	Filme bearbeiten.	293

Kapitel 14: Die D5300 fernsteuern

14.1	Ferngesteuert	296
14.2	Der Programmstart	296
14.3	Der Arbeitsbereich	297
14.4	Die Registerkarten.	298
14.5	Die Menüfunktionen	302
14.6	Live-View.	303
14.7	Die D5300 per mobilem Gerät steuern	305

Kapitel 15: Mit Nikon Capture NX 2 arbeiten

15.1	Das Danach	312
15.2	Der Programmstart	312
15.3	Der Arbeitsbereich	313

15.4	Der Browser	315
15.5	Die Palettenfenster	317
15.6	Die Bearbeitungsliste	319
15.7	Erweiterte Funktionen	322

Anhang

Menüreferenz	324
Glossar	326
Stichwortverzeichnis	330

Exkurse

Speicherkarten	20
Nikons DX-Format	23
Datum und Uhrzeit einstellen	31
Programmverschiebung	56
Lichtwert	57
Was ist Schärfe?	77
So funktioniert der Autofokus	78
AF-Messwertspeicher	84
Die Schärfentiefe	86
Okularabdeckung	111
Die JPEG-Komprimierung	142
RAW-Bilder	143
Farbtiefe	145
Ermittlung der Farbtemperatur	146
Weißabgleich	147
Unterschiede des Farbumfangs	162
Verschluss	189
Leitzahl	256
Die Blitzmodi	257
Begriffe zum Blitzen	259
Zusätzliche Filter	262
Abkürzungen bei Objektivbezeichnungen	265
Abbildungsmaßstab	268

