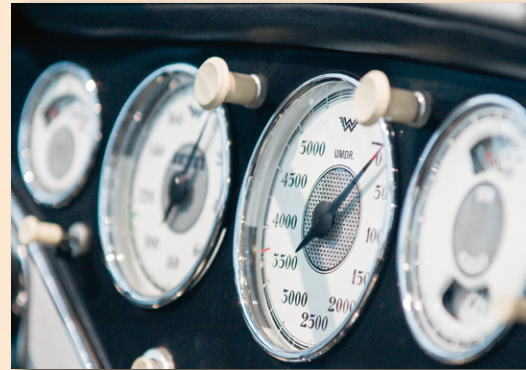


Inhaltsverzeichnis

1	Lernen Sie die Alpha-7-Familie kennen	11
1.1	Der Beginn einer neuen Ära	12
1.2	Was heißt »spiegellose Systemkamera«?	13
1.3	Was die Alpha-7-Schwestern unterscheidet	14
1.4	Das E-Bajonett	21
1.5	Systemzubehör	24
1.6	Die Bedienelemente Ihrer Alpha 7 im Überblick	26
1.7	Grundlegendes zur Bedienung Ihrer Alpha 7	31
1.8	Das Menüsystem Ihrer Alpha 7 in aller Kürze	34
2	So starten Sie mit Ihrer Alpha 7 durch	37
2.1	Machen Sie Ihre Alpha 7 startklar	38
2.2	Optimale Grundeinstellungen für Ihren Einstand	44
2.3	Weitere Grundeinstellungen im Schnelldurchgang	48
2.4	Aufnahmeeinstellungen für optimale Bildqualität	50
2.5	Was sollen Sucher und Display zeigen?	51
3	Alles automatisch: Unbeschwert fotografieren mit der Alpha 7	59
3.1	Für jedes Motiv automatisch die passenden Aufnahmeeinstellungen	60
3.2	So geben Sie das geeignete Motivprogramm vor	62
3.3	Grundlegende Aufnahmetechniken	67
3.4	Bessere Porträtfotos mit der automatischen Gesichtserkennung	74
3.5	Weites Land – Panoramafotos in einem Rutsch aufnehmen	86
3.6	Digitalzoom – das Gratis-Fernglas Ihrer Alpha 7?	93





4 So belichten Sie Ihre Aufnahmen perfekt 99

- 4.1 Diese Faktoren sorgen für eine korrekte Belichtung 100
- 4.2 So wirkt sich die Belichtungszeit auf Ihre Aufnahme aus 104
- 4.3 Verwackelte Aufnahmen vermeiden 106
- 4.4 Blendenwert und Tiefenschärfe 110
- 4.5 ISO-Zahl und Bildrauschen 120
- 4.6 Belichtung richtig messen – so wird's gemacht 130
- 4.7 Belichtungspraxis 138
- 4.8 Motive mit hohem Kontrastumfang meistern 151

5 Auf den Punkt genau scharf stellen 169

- 5.1 Einführung: Die Fokusverfahren Ihrer Alpha 7 170
- 5.2 Für jedes Motiv den passenden Fokusmodus 175
- 5.3 Manuell fokussieren 183
- 5.4 Motive fokussieren, die sich bewegen 189
- 5.5 Autofokus beschleunigen und präzisieren 198
- 5.6 Autofokus und Serienaufnahmen 199
- 5.7 Autofokus und Selbstauslöser 204

6 Bildaufbereitung nach Wunsch 207

- 6.1 Ihre Alpha 7 als Bildbearbeitungs-Computer 208
- 6.2 Weißabgleich 211
- 6.3 Bildbearbeitung in der Alpha 7 219
- 6.4 Rauschreduzierung 230
- 6.5 Automatische Korrektur von Abbildungsfehlern 233
- 6.6 Basiswissen RAW-Bearbeitung 236

7 Blitzbelichtung mit Ihrer Alpha 7 245

- 7.1 Das leistet das Blitzsystem von Sony 246
- 7.2 Blitzbelichtung 249
- 7.3 Fortgeschrittene Techniken 258
- 7.4 Situationen, in denen der Blitz nicht funktioniert 267

8 Film ab! Videodreh mit der Alpha 7 269

- 8.1 Der Filmmodus 270
- 8.2 Aufzeichnungsformate 272
- 8.3 Videopraxis 275

9 Aufnahmen betrachten, verwalten und präsentieren. 281

- 9.1 Die Wiedergabefunktionen Ihrer Alpha 7 282
- 9.2 Ihre Aufnahmen auf einem TV-Gerät zeigen. 288
- 9.3 Aufnahmen verwalten und bearbeiten 289

10 Ihre Alpha 7 maßgeschneidert für Sie. 293

- 10.1 Einführung in die Individualisierungsoptionen 294
- 10.2 Benutzerspeicher für Ihre Grundkonfigurationen 294
- 10.3 Individuelle Knöpfe und Schalter 300
- 10.4 Schnellmenü nach Maß. 303
- 10.5 Weitere Individualisierungsmöglichkeiten 306

11 Erweitern Sie den Funktionsumfang Ihrer Alpha 7. 309

- 11.1 Überblick: Camera Apps und PC-Software. 310
- 11.2 Tethered Shooting: Fernsteuerung via PC 310
- 11.3 Alpha 7 mit WLAN oder Mobilgerät verbinden 313
- 11.4 Neue Funktionen durch Camera Apps 316
- 11.5 Camera Apps in der Praxis 324

12 Objektive an die Alpha 7 adaptieren 327

- 12.1 Diese Objektive können Sie adaptieren 328
- 12.2 A-Mount-Objektive an der Alpha 7 329
- 12.3 Fremdobjektive adaptieren. 337

13 Pflege und Wartung Ihrer Alpha 7 349

- 13.1 Kameragehäuse, Linsen und Sensor reinigen. 350
- 13.2 Firmware-Update 355
- 13.3 Sony PRO Support 358
- 13.4 Service und weiterführende Informationen 359

