



# Inhalt

## Kapitel 1

### Ein paar Dinge vorweg 1

1.1	Vorwort.....	2
	Nach Breite kommt Tiefe.....	2
1.2	Gebrauchsanleitung.....	4
1.3	Über mich.....	5
1.4	Danke.....	6
1.5	Fotospeak.....	7

## Kapitel 2

### Erste Schritte mit dem Weitwinkel 11

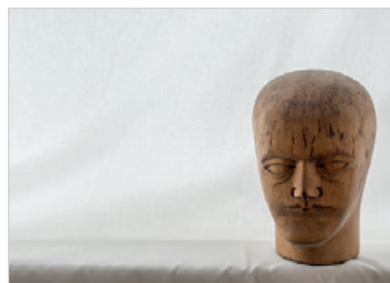
2.1	Abbildung und Tiefe.....	12
2.2	Winkel und Kontext.....	13
2.3	Schärfe und Kontext.....	15
2.4	Landschaft und Aufteilung.....	16
2.5	Tonne und Objektiv.....	17
2.6	Tiefe und Effekt.....	18
2.7	Bildrand und Verzerrung.....	19

## Kapitel 3

### Was ist Weitwinkel überhaupt? 21

3.1	Das Auge.....	23
	Der Wow-Effekt.....	25
3.2	Die Brennweite.....	26
3.2.1	Die Normalbrennweite.....	26
	Gängige Formate und ihre Normalbrennweiten.....	27
3.2.2	Tiefe, nicht Weite.....	29
3.2.3	Der Crop-Faktor.....	29
	Unsere Kamera ist ein Kino.....	30

3.2.4	Einordnung der Brennweiten .....	31
	Weitwinkel .....	32
	Superweitwinkel .....	32
	Fischauge .....	32
	Tele .....	33
	Supertele .....	33
	Teleskop .....	34
3.3	Der Bildwinkel .....	34
	Warum der Vergleich zwischen Auge und Weitwinkelobjektiv nicht klappt .....	34
3.4	Gefühlter Weitwinkel .....	35
<b>Kapitel 4</b>		
	<b>Die gestalterische Herausforderung</b> .....	39
4.1	Weite .....	40
4.1.1	Viele Dinge im Bild .....	40
4.1.2	Viel Kontrast im Bild .....	42
	Wir sind Motten .....	43
4.1.3	Viel Hintergrund im Bild .....	43
4.1.4	Viel Verzerrung an den Rändern .....	44
4.2	Freistellung: Vorder- und Hintergrund .....	45
4.2.1	... durch Schärfentiefe .....	46
4.2.2	... durch Kontraste .....	46
4.2.3	... durch Lichtrichtung .....	48
4.3	Nähe .....	49
4.3.1	Physische Nähe .....	49
4.3.2	Metaphorische Nähe .....	50
4.4	Tiefe .....	51
4.4.1	... durch Tiefenstaffelung .....	52
4.4.2	... durch Vordergrund .....	53
4.4.3	... durch Linien .....	54
4.4.4	... durch Kontraste .....	54
4.4.5	... durch Farben .....	55
4.4.6	... durch Inhalte .....	56
4.4.7	... durch Bewegungsunschärfe .....	57
4.5	Übertreibung .....	57
4.5.1	Tiefe .....	59
4.5.2	Linien .....	59



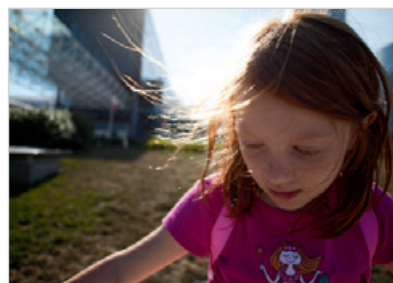


## Kapitel 5

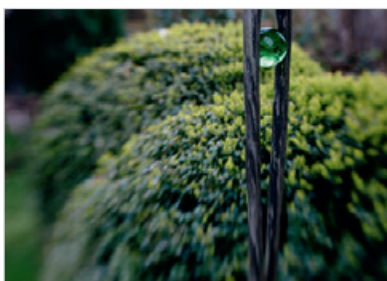
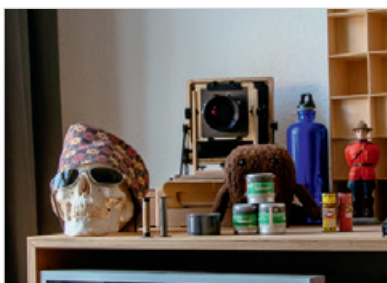
### Weitwinkel in der Praxis

	61
5.1 Landschaft	62
5.1.1 Das ist wichtig	62
Wie weitwinklig muss es sein?	62
Die richtige Perspektive	63
Vorder-, Mittel-, Hintergrund	64
5.1.2 Weiteres	66
Reflexionen	66
Abwechslung mit längeren Brennweiten	67
Das Panorama	68
Verstecken durch Nähe	70
5.1.3 Beispiele	70
Beispiel: Am Meer	70
Graufilter	71
Verlaufsfiler	72
Beispiel: In den Bergen	74
Kontraste	75
Beispiel: Auf dem flachen Land	75
Referenzen	77
5.2 Architektur	78
5.2.1 Das ist wichtig	78
Linien: frontal	78
Ohne Wasserwaage	79
Linien: vertikal	79
Strategie 1: Kippen	80
Strategie 2: Bildwinkel	81
Strategie 3: Abstand	81
Strategie 4: Perspektive	82
Strategie 5: Verschiebung	83
5.2.2 Weiteres	83
Innen und außen	83
Linien: seitlich und gekippt	84
Beabsichtigt oder aus Versehen	85
5.2.3 Beispiele	86
Beispiel: Kirche	86
Beispiel: Kloster	88
Beispiel: Tunnel	89

5.3	Street.....	89
5.3.1	Das ist wichtig.....	90
	Die richtige Brennweite.....	90
	Schärfe und Falle.....	90
	Schärfefalle.....	92
	Kontext und Blende.....	93
	Belichtung und Richtung.....	94
5.3.2	Weiteres.....	95
	Aus dem Handgelenk.....	95
5.3.3	Beispiele.....	95
	Beispiel: Straße mit Häuserfassaden.....	95
	Beispiel: Straße mit Menschen.....	98
	Nur ein Teil.....	99
	Camping.....	100
	Beispiel: Straße mit Menschen und Tieren.....	101
5.4	Porträt.....	102
5.4.1	Das ist wichtig.....	103
	Vorder-/Hintergrund.....	103
	Linien.....	103
	Kontraste.....	103
	Farben.....	103
	Abstand.....	103
	Hoch/Tief.....	104
5.4.2	Weiteres.....	105
	Licht motivieren.....	105
	Eierköpfe.....	106
5.4.3	Beispiele.....	106
	Beispiel: Environmental.....	106
	Beispiel: Mit Kontext.....	108
	Beispiel: Negativer Raum.....	108
	Beispiel: Close-up.....	110





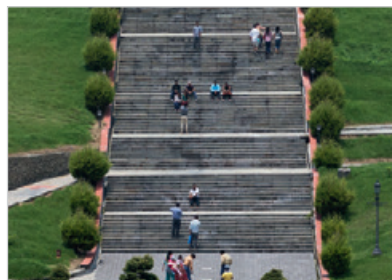


## Kapitel 6

### Weitwinkel technisch betrachtet

	113
6.1 Schärfe: Optik.....	114
6.1.1 Schärfentiefe.....	114
Unterschiedliche Brennweite, unterschiedlicher	
Abstand, gleiche Blende .....	116
Unterschiedliche Brennweite, unterschiedliche	
Sensorgröße, unterschiedliche Blende .....	117
6.1.2 Schärfevignette .....	117
6.2 Schärfe: Bewegung.....	119
6.2.1 Verwacklung .....	119
6.2.2 Daumenregel .....	120
6.2.3 Stabilität .....	120
6.3 Abbildungsqualität: Farben .....	121
6.3.1 Chromatische Aberrationen .....	122
6.4 Abbildungsqualität: Helligkeitsverteilung .....	124
6.4.1 Vignettierung durch Bildkreis.....	124
6.4.2 Vignettierung durch Filter.....	124
Die Atmosphäre .....	124
Fotografische Filter .....	125
Polfilter .....	126
6.4.3 Vignettierung durch Winkel .....	128
Digitale Sensoren.....	128
Verringerung der Winkelabhängigkeit.....	129
Analogfotografie .....	130
6.4.4 Vignettierung durch Streulichtblende .....	130
6.5 Abbildungsqualität: Verzeichnung .....	132
6.5.1 Computational Photography .....	134
Ein Beispiel .....	134
6.5.2 Software .....	135
6.6 Abbildungsqualität: Verzerrung .....	136
Fisheye .....	138
6.7 Abbildungsqualität: Bildfeldwölbung .....	139

6.8	Panorama: Weitwinkel ohne Weitwinkel .....	140
	Tipps zur Panoramafotografie .....	140
6.8.1	Kacheln .....	142
6.8.2	Füllen .....	144
	Füllen beim Panorama .....	144
6.8.3	Schärfentiefetrick .....	146
6.9	Objektive: Kaufberatung .....	147
	Die Superzooms .....	147
	Weitwinkelzooms .....	149
	Festbrennweiten .....	149

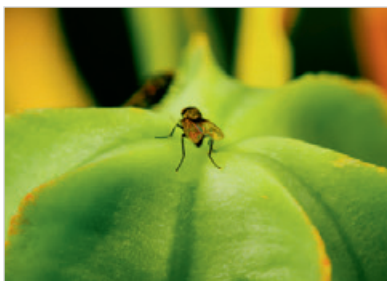


## Kapitel 7

### Tilt/Shift I – Grundlagen

		151
7.1	Der Weg zum kleinen Großformat .....	153
	Das kleine Großformat .....	153
7.2	Der erste Blick .....	154
7.2.1	Shift .....	154
	Schwerpunkt setzen .....	157
7.2.2	Tilt .....	158
7.3	Bedienung .....	160
7.3.1	Tilt und Shift .....	160
	Shift – verschieben .....	160
	Tilt – kippen .....	160
7.3.2	Rotation .....	160
7.3.3	Bildkreis .....	161
7.3.4	Alles von Hand .....	161
	Manuelle Schärfe .....	161
	Manuelle Belichtung .....	162
7.4	Sweet spot .....	162
7.5	Zoom .....	163
7.6	Vergleichbarkeit .....	163
7.7	Tilt/Shift für alle .....	164
7.7.1	Gebrauchtkauf .....	164
7.7.2	Ausleihen .....	165
7.7.3	Lensbaby .....	165
7.7.4	Freelensing .....	165
7.7.5	Tilt/Shift-Adapter .....	167
7.7.6	Softwaresimulation .....	167





## Kapitel 8

### Tilt/Shift II – Anwendungen

169

8.1	Architektur & Co. ....	170
8.1.1	Perspektivkorrektur .....	170
8.1.2	Schwerpunkt legen, ohne zu kippen .....	172
8.1.3	Vignettierungstrick .....	173
8.1.4	Schärfentiefe .....	175
8.1.5	Unmögliche Situationen .....	177
	Der Vampir-Trick .....	177
	Der Brücken-Trick .....	178
8.2	Landschaft und Natur .....	178
8.2.1	»Unendliche« Schärfentiefe .....	178
8.2.2	Schwerpunkt legen .....	180
8.2.3	Parallele Bäume .....	181
8.2.4	Wasserflächen .....	182
8.3	Panorama .....	183
8.4	Produktfotografie .....	186
8.4.1	Schärfesteuerung .....	186
8.4.2	Verzerrungssteuerung .....	187
8.5	Porträt .....	188
8.5.1	Selektiver Fokus .....	188
8.5.2	Längere Beine .....	190
8.5.3	Street-Trick .....	190
8.6	Miniatureffekt .....	190
8.6.1	Muster .....	191
8.6.2	Vermeintliche Schärfentiefe .....	192
8.6.3	Farbkontraste, Platzierung, Lichtsetzung .....	193
	Farbkontraste .....	193
	Platzierung .....	193
	Lichtsetzung .....	193
8.6.4	Im Video .....	194
8.6.5	Miniatureffekt ohne Tilt/Shift .....	194
8.7	Tilt/Shift aus der Hand .....	196
8.7.1	Gittermattscheibe .....	197
8.7.2	Horizont .....	199

Und jetzt?	200
<b>Anhang</b>	203
A Sonntagsprojekt: Vollformatige Lochkamera im Eigenbau .....	204
B Formate und ihre Normalbrennweiten .....	208
C Crop-Faktoren .....	209
D Auflagemaße unterschiedlicher Systeme .....	210
Literaturhinweise	212
Index	214

