

Spannende Kombinationen

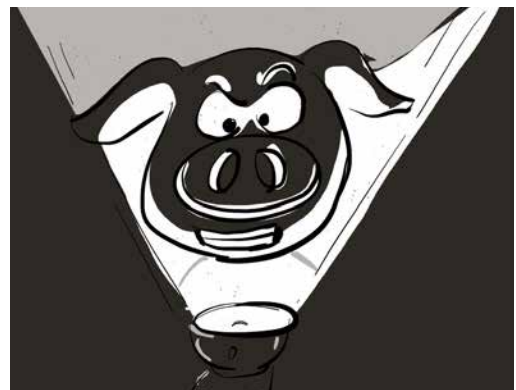
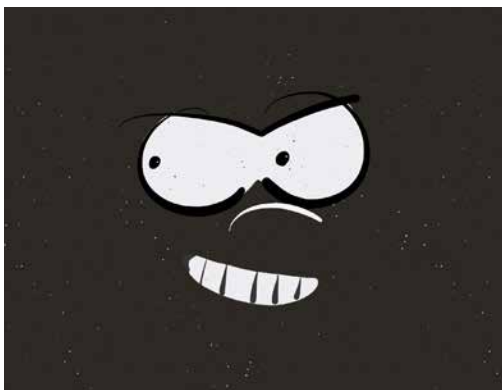
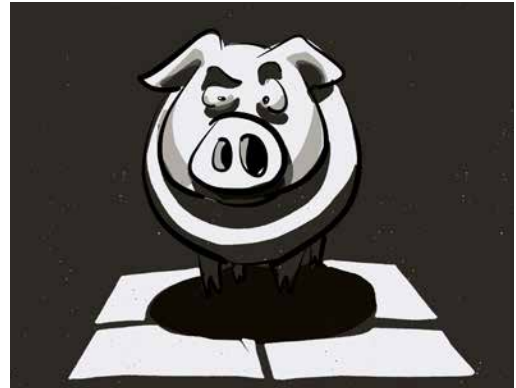
Die Wirkung von Licht und Schatten, erklärt vom Flügelschwein

Oink! Licht an, Film ab. Mit Licht und Schatten können Sie besonders starke Bilder erschaffen. Das verändert die Stimmung ungemein. Das erste Bild wirkt, als wäre das Flügelschwein in kriminelle Machenschaften verstrickt. Es ist dunkel und nur durch ein Kellerfenster dringt ein Lichtstrahl. Huh!

Dabei habe ich unter dem Schwein nur weiße Rechtecke gezeichnet. Ganz harmlos.

Harmlos? Harmlos wirkt hingegen das Schweinchen mit dem Spot von oben. Es steht ganz verloren auf einer Bühne. Zack, das Licht geht an. Und jetzt?

Richtig gruselig und gemein wirkt es, wenn man nur die Augen sieht. Insgeheim plant es etwas Fieses. Noch furchteinflößender sieht das Flügelschwein aus, wenn es eine Taschenlampe unters Kinn hält. Das Böse höchstpersönlich erzählt eine Gruselgeschichte. Harr-haaarrharr (diabolisches Lachen)!





Das Flügelschwein beim Sonnengruß. Die gleiche Szene mit unterschiedlichen Lichtein-fällen gezeichnet wirkt dreimal anders: Bild 1 lässt das Schwein nah wirken und es scheint, als wäre es noch nicht ganz hell. Bild 2 wirkt weicher und beinahe romantisch. In Bild 3 ist das Schweinchen schon erleuchtet, ein Sonnenstrahl fällt direkt auf das Schweinchen.



Auf den unteren Bildern wirft das Schweinchen einen langen Schatten. Die Stimmung wirkt unterschiedlich, abhängig vom Größen-verhältnis des Schattens zum Schwein und von der Richtung des Schattens in Bezug zur Laufrichtung. In beiden Fällen sieht es nach Aufbruch und Mut aus.



Das Drama mit den Gegensätzen

Mit nichts lässt sich besser spielen als mit Gegensätzen. Runde Formen wirken weich, ungefährlich und gut – eckige, spitze Formen wirken bedrohlich. Das ist der erste Gegensatz: Rund und eckig – gut und böse.

Diese spitzen Formen eignen sich auch für Landschaften, beispielsweise schroffe Felsen eines spitzen Berges im Kontrast zu weichen runden Wolken. Hier trifft rund auf eckig.

Die runde Anordnung der Wolken – hier als Bogen dargestellt – ist ein Trick, um den Himmel realistischer und weiter erscheinen zu lassen. Treffen runde Formen auf runde Formen, wirkt das Bild sehr friedlich und harmonisch.

