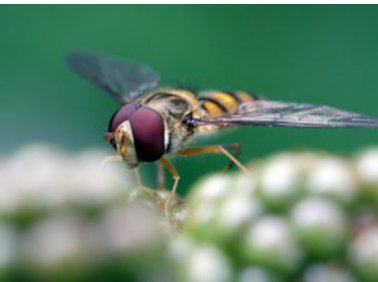


Inhaltsverzeichnis



1	Einführung	1
1.1	Ein Blick auf die Hardware	3
1.1.1	Gehäusevorderseite	3
1.1.2	Linke Gehäusesseite	5
1.1.3	Gehäuseoberseite	6
1.1.4	Gehäuserückseite	7
1.1.5	Gehäuseunterseite und rechte Gehäusesseite	9
1.2	Ein Blick auf die Details	9
1.2.1	Bajonett	9
1.2.2	Akku	12
1.2.3	Speicherkarten	13
1.2.4	Verschluss	16
1.2.5	Sensor	21
1.2.6	Sucher	23
1.2.7	Menüstruktur und Bedienung	26
2	Autofokus	31
2.1	Funktionsweise und Technik	32
2.1.1	Die Funktion des Phasen-Autofokus	32
2.1.2	Kontrast-Autofokus	34
2.1.3	Das Beste aus beiden Welten: Dual Pixel CMOS AF II	37
2.1.4	Autofokus-Messfelder auswählen	44
2.2	Autofokus-Funktionen im Detail	48
2.2.1	Grenzen des Autofokus	48
2.2.2	Problemfälle	49
2.2.3	One Shot optimieren	50
2.2.4	Der Autofokus-Modus Servo	52
2.2.5	Servo AF-Ausgangsfeld für Verfolgung	56

3	Den Autofokus der EOS R6 praxisgerecht einsetzen	61
3.1	Der Autofokus der EOS R6 im Vergleich	62
3.1.1	Back- und Frontfokus	62
3.1.2	Autofokus-Funktion auch mit kleinsten Offenblenden	64
3.2	Der Fall für die Fälle – der »Case«	65
3.3	Cases	73
3.3.1	Case 1 – der Universelle	75
3.3.2	Case 2 – Konstanz ist gefragt	77
3.3.3	Case 3 – der Erfasser	80
3.3.4	Case 4 – nichts ist konstant	83
3.3.5	Case A(uto)	85



4	Den Autofokus perfekt konfigurieren	87
4.1	Autofokus-Methoden im Detail erklärt	88
4.2	Die richtige Autofokus-Methode wählen	89
4.2.1	Spot-Autofokus	90
4.2.2	Einzelfeld-Autofokus	92
4.2.3	Autofokus-Bereich erweitern	94
4.2.4	Die Zonen-Autofokus-Modi	95
4.2.5	Automatische Wahl: Alle Felder (Gesichtserkennung/-verfolgung)	98
4.3	Der Turbo für den Autofokus: Tastenbelegung	100
4.3.1	Die Taste »AF-ON« konfigurieren	100
4.3.2	Abblendtaste	103
4.4	Manuelles Fokussieren	105
4.4.1	Manuelles Fokussieren ohne Autofokus-Unterstützung	107
4.4.2	Manuelles Fokussieren mit Autofokus-Unterstützung	110
4.4.3	Bildstabilisator	112





5	Belichtung	115
5.1	Die Verdopplung des Lichts	116
5.2	Histogramm im Detail	118
5.2.1	Die 18 Prozent und die Graukarte	118
5.2.2	Das Live-Histogramm verwenden	121
5.3	Belichtungsmessung mit der EOS R6	123
5.3.1	Mehrfeldmessung	124
5.3.2	Selektivmessung	128
5.3.3	Mittenbetonte Messung (Integralmessung)	130
5.3.4	Spotmessung	132
6	Programme	137
6.1	Automatische Motiverkennung	138
6.1.1	Belichtung in der automatischen Motiverkennung	139
6.1.2	Autofokus in der automatischen Motiverkennung	142
6.2	Kreativprogramme	142
6.2.1	Programmautomatik (P)	143
6.2.2	Blendenautomatik (Tv)	146
6.2.3	Zeitautomatik (Av)	149
6.2.4	Die flexible Automatik Fv	154
6.2.5	Programm M(anuell)	155
6.2.6	B(ulb)	157
6.2.7	Einstellung der Empfindlichkeit (ISO)	159
6.3	Die individuellen Programm-Sets	
	C1, C2 und C3	164
6.3.1	Die Programmebelegung	164
6.3.2	Eigene Einstellungssets	166

7	Besondere Aufnahmetechniken	173
7.1	Mehrfachbelichtung	174
7.1.1	Bildverrechnung	179
7.2	High Dynamic Range (HDR)	182
7.2.1	HDR-Einstellungen der EOS R6	185
7.3	Fokus-Bracketing	189
7.3.1	Die Einstellungen des Fokus-Bracketing	190
7.3.2	Was sollten Sie sonst noch beachten?	193
7.3.3	Fokus-Stacking	194
8	Video mit der EOS R6	201
8.1	Einige wichtige Grundlagen	202
8.1.1	Videoformate	203
8.1.2	Speichergößen	204
8.1.3	Objektive	205
8.2	Ausgesuchte Videofunktionen	208
8.2.1	Die Aufnahmemenüs im Videomodus	208
	Index	218

