

FOTOSCOUT

KARL-JOSEF KLEIN

# Sauerland

FOTOGRAFIEREN

Der Foto-Reiseführer  
zu den schönsten Motiven



dpunkt.verlag

# **Inhalt**

**Cover**

**Über den Autor**

**Titel**

**Impressum**

**INHALTSVERZEICHNIS**

**EINLEITUNG**

**Über das Sauerland und diesen Fotoscout**

**TOUR 1 NÖRDLICHES SAUERLAND**

Menden im Sauerland

Menden-Asbeck

Hemer-Riemke Spaziergang am Klärteich

Felsenmeer Hemer

Balve, Waldroute in Binolen

Sieben Jungfrauen

Bärlauchfunde

Rundweg A0

Märzenbecher-Wanderung

Balve-Eisborn

Orlebachtal

Fröndenberg, Kiebitzwiesen

Wildwald Voßwinkel

Sundern-Hövel

Wildewiese

**TOUR 2 DIE HOMERT RUND UM ESLOHE**

Grevenstein  
Dormecke  
Eslohe  
Bracht-Herschede  
Wenholthausen-Oesterberge  
Wörden  
Faulebutter  
Sauerlandblick

### **TOUR 3 EBBEGEBIRGE**

Märzenbecher im Herveler Bruch  
Ebbemoore an der Nordhelle  
Teiche am Sauerländer Höhenflug  
Einblicke im Fichtenwald  
Aussichten an der Nordhelle  
Grevenbrück – Breiter Hagen  
Bärlauchblüte  
Hohe Bracht  
Listertalsperre  
Biggetalsperre  
Kaskade am Jubach

### **TOUR 4 ROTHARGEbirge Nord**

Molbeckeweg  
Schmantelrundweg  
Kreuzbergweg  
Schluchtenpfad  
Hesborner Weg

Grönebach

Feldstein und Goldstein

## **TOUR 5 ROTHARGE BIRGE SÜD**

EXKURS Sternenfotografie

Kahler Asten

Sonnenuntergang am Kahlen Asten

Altastenberg, Bergwiesenpfad

Renauwiese und Renautal

EXKURS Sonnenauf- und Sonnenuntergang fotografieren und bearbeiten

Lenneplätze

Langewiese

Hoheleye

Aussichtsplattform Burg Rappelstein

## **TOUR 6 SCHMALLENBERGER SAUERLAND**

St. Cosmas und Damian

Rotwildgehege Bödefeld

Ohlenbach

Westfeld, Lennegrund

Kahler Asten-Steig

Antoniussteig

Schwedensteig-Heidenstraße

Oberkirchen

Hexenkessel

Hartmecketal

Oberhenneborn

Holthausen

Wormbach

Werpe

Rund um den Beerenberg

Berghausen

Grafschaft

Schanze

Jagdhaus

Almert

## **INDEX**



Abendliches Panorama in Hoheleye

Panasonic DC-S5 · 24–70 mm · f/18 · 1/4 s · 24 mm · ISO 100

## **ROTHAARGEBIRGE NORD**

### TOUR 4

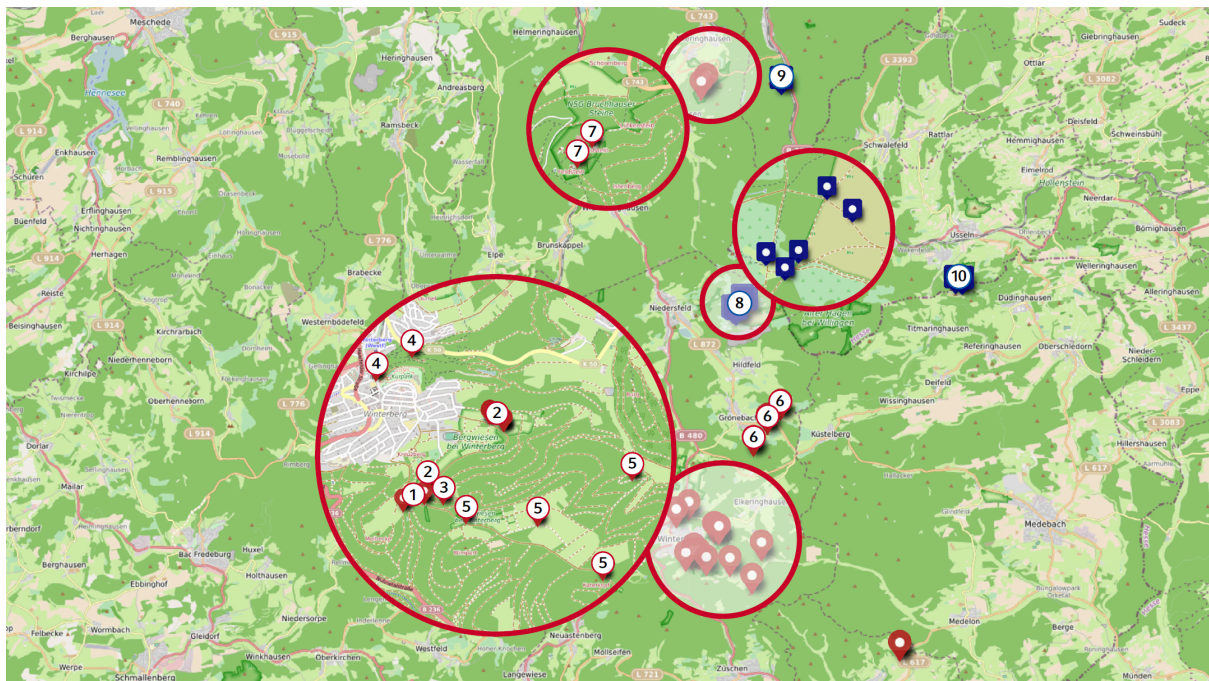
Die Fotoziele im Rothaargebirge sind so umfangreich, dass ich sie in eine Tour für den Nord- und eine Tour für den Südteil (Tour 5 ab Seite 149) aufgeteilt habe. Denn das Rothaargebirge hat Fotografen viel zu bieten: Hier werden die Berge höher, die Winter kälter und die Taleinschnitte steiler und schroffer.

Los geht es in Winterberg am Fuße des Kahlen Astens. Wenn sich morgens am Schmantelrundweg sanft die Dunstschleier aus dem Tal erheben, können Sie hier besondere Momente erleben und einzigartige Fotos mit nach Hause nehmen. Da lohnt sich das frühe Aufstehen. Ebenfalls lohnenswert für Sonnenaufgangsfotos sind der Hesborner Weg und der Kreuzbergweg.

Danach geht es zum Schluchtenpfad, wo der Bach nach starken Regenfällen über zahlreiche Kaskaden zu Tal rauscht – diese sind ein tolles Motiv für Langzeitbelichtungen.

Auch die Hochheide bei Niedersfeld wird Sie ab Mitte August in ihren Bann ziehen. Dann erhält der Sonnenaufgang durch die violett blühende Erika eine besondere Note. Auch die Kahle Pön bei Düdinghausen bietet dieses Schauspiel. Allerdings erfolgt die erste Mahd der Bergwiesen etwa Mitte Juli. Dann ist es zunächst mit der Blumenpracht vorbei. Beide Tourziele können Sie zusammen mit den übrigen Bonusinhalten auf der Website zum Buch unter dem Reiter *Zusatzmaterial* herunterladen:  
<https://dpunkt.de/produkt/sauerland-fotografieren/>.

Um die Laubfärbung einzufangen, empfehle ich Ihnen im Herbst Grönebach als Ziel. Der Besuch am Feldstein und Goldstein lohnt sich hingegen das ganze Jahr über.



## ROTHAARGEBIGE NORD

### TOUR 4

#### 1 MOLBECKEWEG

- 2 SCHMANTELRUNDWEG
- 3 KREUZBERGWEG
- 4 SCHLUCHTENPFAD
- 5 HESBORNER WEG
- 6 GRÖNEBACH
- 7 FELDSTEIN UND GOLDSTEIN
- 8 HOCHHEIDE IN NIEDERSFELD
- 9 SILBERSEE
- 10 DÜDINGHAUSEN

## 1 MOLBECKEWEG

**Beste Jahreszeit:** im Herbst von September bis November

**Bester Zeitpunkt:** ganztägig

**Anfahrt:** »59955 Winterberg, Hesborner Weg« ins Navi eingeben.

**Parken:** 51.186509 8.537527; die Parkmöglichkeit befindet sich auf der rechten Seite.

**Location:** 51.183619, 8.536653

**Weg:** Von der Parkmöglichkeit folgen Sie dem *Hesborner Weg* vorbei an der Schutzhütte am *Schmantelrundweg*, bis kurz darauf rechts ein Weg hinunter ins *Molbecketal* abzweigt. Diesem Weg folgen Sie bergab. Unten in der Senke geht links der *Molbeckeweg* ab. Sie wandern auf diesem Weg bis zur Straße *Auf der Walme*, der Sie bis zur *Schulstraße* folgen. Von der *Schulstraße* biegen Sie nach rechts auf die *Kapellenstraße* ab, die auf den *Hesborner Weg* trifft. Dann sind es nur noch einige Schritte, bis Sie wieder am Parkplatz sind.

**Ausstattung:** Stativ, Weitwinkel-Zoom, Makro-Objektiv, evtl. Polfilter

Parken

Location

### TIPP

Sehr schön lassen sich die giftigen Fliegenpilze in Szene setzen, wenn es nachts getaut oder am Tag zuvor geregnet hat. Dann ist der Hut mit Wassertropfen benetzt. Das ergibt eindrucksvolle Makros. Beachten Sie aber auch die kleinen Helmlinge am Wegesrand. Wenn diese Pilze von der Sonne angeleuchtet werden, ergeben sich auch schön ausgeleuchtete Makros. Daneben lassen sich noch viele andere Pilzarten am Wegesrand entdecken. Versuchen Sie auch einmal, einen Pilz mit einem Teleobjektiv zu fotografieren.



Helmlinge

Olympus E M1 MIII · 60 mm · f/5.6 · 60 mm · 1/8 s · ISO 200



Kühler Oktobermorgen am Schmantelrundweg

Olympus E30 · 12–60 mm · f/8 · 39 mm · 1/30 s · ISO 200

## 2 SCHMANTEL Rundweg Ausblick 1

**Beste Jahreszeit:** ganzjährig

**Bester Zeitpunkt:** Sonnenaufgang

**Anfahrt:** »59955 Winterberg, Hackeschladenweg« ins Navi eingeben.

**Parken:** Am Hackeschladenweg parken (für alle fünf nachfolgenden Ausblicke starten Sie von diesem Parkplatz aus), 51.193430, 8.543790

**Location:** 51.192139, 8.550023, kurz hinter dem Bauernhof

**Weg:** Vom Parkplatz gehen Sie in Richtung Wernsdorferstraße und dort halten Sie halbrechts auf den asphaltierten schmalen Fahrweg zu. Dort beginnt der Schmantelrundweg. Der Rückweg erfolgt auf dem Hinweg. Dauer ca. eine Stunde.

**Ausstattung:** evtl. ein Stativ, Weitwinkel-Zoom

Parken

Location

Der Blick geht zwar nach Nordosten, aber die Sonne streift die Berge Richtung Elkringhausen, sodass das Licht seitlich auf die Berge trifft. Meist sind diese im Frühjahr, Herbst und Winter noch in Dunst gehüllt. Häufig färbt sich dann der Himmel rot mit spannenden Lichtstimmungen. Im Sommer könnte dies auch nach einem Regentag der Fall sein, wenn sich am nächsten Tag klares Wetter mit Sonnenschein ankündigt.

## SCHMANTELROUNDWEG AUSBLICK 2

**Beste Jahreszeit:** ganzjährig

**Bester Zeitpunkt:** Sonnenaufgang

**Anfahrt:** »59955 Winterberg, Hackeschladenweg« ins Navi eingeben.

**Parken:** siehe Seite 129

**Location:** 51.191333, 8.552158, vor bzw. hinter dem Wegekreuz

**Weg:** Vom Parkplatz gehen Sie in Richtung Wernsdorferstraße und dort halten Sie halbrechts auf den asphaltierten schmalen Fahrweg zu. Dort beginnt der Schmantelrundweg. Der Weg ist insgesamt sehr aussichtsreich am Anfang. Für alle Fotopunkte benötigen Sie ca. eine Stunde hin und zurück.

**Ausstattung:** evtl. ein Stativ, Weitwinkel-Zoom

Location

Für den Sonnenaufgang direkt über den Bergen ist der Zeitpunkt im Jahr entscheidend. Da ziehen Sie am besten Ihre App (*Fototool* oder *PhotoPills*, siehe Seite 10–11) auf dem Smartphone zurate. Das Foto rechts wurde im Oktober aufgenommen. Zu diesem Zeitpunkt ist die Wahrscheinlichkeit sehr groß, dass im Tal Wolken liegen und Sie klare Sicht auf den Sonnenaufgang über den Bergen haben.



Obheiter am Schmantelrundweg

Olympus E30 · 12–60 mm · f/18 · 52 mm · 1/60 s · ISO 200

## SCHMANTELRUNDWEG AUSBLICK 3

**Beste Jahreszeit:** ganzjährig

**Bester Zeitpunkt:** Sonnenaufgang

**Anfahrt:** »59955 Winterberg, Hackeschladenweg« ins Navi eingeben.

**Parken:** siehe Seite 129.

**Location:** 51.191333, 8.552158, vor bzw. hinter dem Kreuz

**Weg:** Vom Parkplatz gehen Sie in Richtung Wernsdorferstraße und dort halten Sie halbrechts auf den asphaltierten schmalen Fahrweg zu. Dort beginnt der Schmantelrundweg. Für alle Fotopunkte benötigen Sie ca. eine Stunde hin und zurück.

**Ausstattung:** evtl. ein Stativ, Weitwinkel-Zoom

Location

Bei diesem Foto war der Sonnenaufgang schon fortgeschritten und die Sonne strahlte die Wolken direkt an und färbte sie rot ein. Das Foto entstand etwas später an gleicher Stelle. Es lohnt sich, am Schmantelrundweg ein wenig zu warten und auf einen günstigen Augenblick zu hoffen.



Inversionswetterlage am Schmantelrundweg

Olympus E30 · 12–60 mm · f/18 · 60 mm · 1/50 s · ISO 200

## SCHMANTELRUNDWEG AUSBLICK 4

**Beste Jahreszeit:** ganzjährig

**Bester Zeitpunkt:** Sonnenaufgang

**Anfahrt:** »59955 Winterberg, Hackeschladenweg« ins Navi eingeben.

**Parken:** siehe Seite 129

**Location:** 51.185842, 8.540496, vor der Schutzhütte an der Wiese

**Weg:** Vom Parkplatz gehen Sie in Richtung Wernsdorferstraße und dort halten Sie halbrechts auf den asphaltierten schmalen Fahrweg zu. Dort beginnt der Schmantelrundweg. Sie folgen dem Weg bis kurz vor die Schutzhütte. Der Rückweg erfolgt auf dem Hinweg.

**Ausstattung:** evtl. ein Stativ, Weitwinkel-Zoom

Location

Auch an diesem Fotopunkt geht die Sonne rechts über den Hügeln auf. Ziehen Sie *Fototool* oder *PhotoPills* (siehe Seite 10–11) auf Ihrem Handy zurate. Diese Apps geben Ihnen an, wo die Sonne in etwa aufgeht. Das Foto entstand Anfang Oktober nach einer Nacht mit erstem Bodenfrost. Dann können Sie auch mit leichtem Bodennebel rechnen.



Sonnenaufgang am Schmantelrundweg

Olympus OMD E-M1 MIII · 12–40 mm · f/5.6 · 21 mm · 1/60 s · ISO 200

## SCHMANTELRUNDWEG AUSBLICK 5

**Beste Jahreszeit:** Winter

**Bester Zeitpunkt:** nach heftigem Schneefall

**Anfahrt:** »59955 Winterberg, Hackeschladenweg« ins Navi eingeben.

**Parken:** siehe Seite 129

**Location:** 51.192039, 8.549937. Am Bauernhof kommt ein Wiesenweg von rechts.

**Weg:** Vom Parkplatz gehen Sie in Richtung Wernsdorferstraße und dort halten Sie halbrechts auf den asphaltierten schmalen Fahrweg zu. Dort beginnt der Schmantelrundweg. Sie folgen dem Weg eine kurze Strecke. (Gehdauer ca. 20 Minuten.)

**Ausstattung:** evtl. ein Stativ, Weitwinkel-Zoom

Location

Im Winter kommt es in Winterberg häufiger vor, dass es in der Nacht heftig schneit. Hüllt dann noch Nebel Stadt und Umgebung ein, bieten sich am Schmantelrundweg auch bei Nebel eindrucksvolle Wintermotive an.



Ein grauer Wintertag am Schmantelrundweg

Olympus E30 · 12–60 mm · f/5.6 · 60 mm · 1/250 s · ISO 200



Sonnenaufgang am Kreuzbergweg

Olympus E-M5 · 17 mm · f/18 · 17 mm · 1/160 s · ISO 200

### 3 KREUZBERGWEG

**Beste Jahreszeit:** ganzjährig

**Bester Zeitpunkt:** Sonnenaufgang

**Anfahrt:** »59955 Winterberg, Hackeschladenweg« ins Navi eingeben

**Parken:** am Hackeschladenweg parken, 51.193430, 8.543790

**Location:** 51.184279, 8.542811

**Weg:** Vom Parkplatz gehen Sie in Richtung Wernsdorferstraße und dort halten Sie halbrechts auf den asphaltierten schmalen Fahrweg zu. Dort beginnt der Schmantelrundweg. Sie folgen dem Weg bis zur Schutzhütte und biegen dort rechts ab. Sie folgen dem Hesborner Weg ein Stück. Dann nehmen Sie den ersten nach rechts abbiegenden Weg. Sie steigen mit dem Weg leicht bergauf. Sie folgen dem Weg bis zu einer Scheune und biegen dort nach rechts ab. Es geht durch Wiesen bis zu einer Gabelung. Sie folgen dem Weg nach links und gelangen schon bald zum Schmantelrundweg und von dort zum Parkplatz. Dauer ca. eine Stunde.

**Ausstattung:** evtl. ein Stativ, Weitwinkel-Zoom

Parken

Location

Oberhalb der Wiesen bieten sich schöne Ausblicke. Wenn die Wiesen blühen, haben Sie bei Sonnenaufgang interessante Motive. Allerdings beginnt die erste Mahd von den Bergwiesen etwa Mitte Juli. Andere Wiesen werden schon früher gemäht. Dann ist es natürlich erst mal mit der Blütenpracht vorbei.

## 4 SCHLUCHTENPFAD

**Beste Jahreszeit:** ganzjährig

**Bester Zeitpunkt:** ganztägig

**Anfahrt:** »59955 Winterberg, Am Kurpark« ins Navi eingeben.

**Parken:** Möglichst nah am Hotel »Oversum«: 51.195249, 8.538986

**Tourstart:** 51.196242, 8.532401

**Location:** 51.198491, 8.537984

**Weg:** Vom Parkplatz am Hotel »Oversum« vorbei gehen Sie in Richtung Pforte. Dort halten Sie sich rechts. Hier startet der Weg über Stufen ins Naturschutzgebiet Schluchtenweg. Der Weg ist mit Hinweistafeln ausgeschildert. Der Weg zum Bodensee und zurück dauert etwa eine Stunde. Wenn Sie den Rundweg in Gänze absolvieren, ergeben sich viele andere Fotopunkte. Es bleibt Ihrer Fotokunst überlassen, welcher Fotopunkt Ihnen zusagt.

**Ausstattung:** Weitwinkel-Zoom, Stativ und ND-Graufilter

Parken

Tourstart

Location

### TIPP

Den Weg sollten Sie nach starken Regenfällen gehen, sonst ist der Bach nur ein Schatten seiner selbst. Das wenige Wasser plätschert dann nur in kleinen Kaskaden zu Tal. Nach ausgiebigem Regen jedoch strömt es hinab.



Bachlauf im Schluchtenpfad

Olympus OMD E-M1 MIII · 12–40 mm · f/2.8 · 32 mm · 10 s · ISO 200 · ND64-Graufilter



Morgens am Hesborner Weg

Panasonic LUMIX DC-S5 · 24–70 mm · f/20 · 55 mm · 1/5 s · ISO 100 · GND 16

## 5 HESBORNER WEG

**Beste Jahreszeit:** ganzjährig

**Bester Zeitpunkt:** Sonnenaufgang und ganztägig

**Anfahrt:** »59955 Winterberg, Hesborner Weg« ins Navi eingeben.

**Parken:** Die Parkmöglichkeit befindet sich auf der rechten Seite vor dem Verkehrszeichen Durchfahrt verboten: 51.186645, 8.537482. Im weiteren Verlauf ist der Hesborner Weg nur noch für den landwirtschaftlichen und forstwirtschaftlichen Verkehr freigegeben.

**Location 1** (Sonnenaufgang): 51.182447, 8.546317

**Location 2** (Sonnenaufgang): 51.182218, 8.557392

**Location 3** (Aussicht): 51.176985, 8.567480

**Location 4** (Sonnenaufgang): 51.186606, 8.571984

**Weg:** Von der Parkmöglichkeit folgen Sie dem Hesborner Weg vorbei an der Schutzhütte am Schmantelrundweg, bis auf der linken Seite eine Bergwiese auftaucht. Auf der Wiese befindet sich der erste Fotopunkt. Der Fußweg bis zu diesem Punkt dauert etwa 10 Minuten. Nach weiteren 20 Minuten gelangen Sie zum zweiten Fotopunkt. Dazu biegen Sie vom Hesborner Weg an einer Scheune, die etwas zurückversetzt liegt, links ab und gehen bis zur Eberesche mit Sitzbank. Auf der Bank können Sie in Ruhe den Sonnenaufgang abwarten. Wahrscheinlich erhalten Sie Besuch von einer neugierigen Kuhherde, die sich für Sie und Ihr Tun interessiert. Wenn Sie weitere Fotopunkte erreichen möchten, dauert es noch etwa 45 Minuten bis zum Franzosenkreuz. Unterwegs und auch in der Nähe des Franzosenkreuzes erwarten Sie noch mehr schöne Aussichten.

**Ausstattung:** Stativ, Weitwinkel-Zoom, Grauverlaufsfilter

Parken

Location 1

Location 2

Location 3

Location 4



Ruhepol

Panasonic LUMIX DC-S5 · 24–70 mm · f/5.6 · 28 mm · 15 s · ISO 100 · GND 16

Am Fotopunkt mit Eberesche und Sitzbank umgibt Sie eine wunderbare Stille. An diesem Ort können Sie die Seele baumeln lassen und wunderschöne Augenblicke in der Natur genießen. Aus dem Tal steigen sanfte Nebel auf, die Morgendämmerung zeigt das erste Rot am Himmel, bevor das Licht der Sonne kräftiger wird. Es sind diese Augenblicke in der Natur, die die Landschaftsfotografie so attraktiv machen.



Ausblick am Hesborner Weg

Panasonic DC-S5 · Sigma 24–70 mm · f/9 · 51 mm · 1/30 s · ISO 100

## 6 GRÖNEBACH

**Beste Jahreszeit:** ganzjährig

**Bester Zeitpunkt:** Herbst zur Zeit der Laubfärbung

**Anfahrt:** »59955 Winterberg, Niedersfelderstraße 2« ins Navi eingeben.

**Parken:** 51.229007, 8.559845

**Location 1** (Ruipe-Ropes Hütte, Entenwiese): 51.217257, 8.568440

**Location 2** (auf der Egge): 51.223692, 8.574764

**Location 3** (Antoniusstein): 51.227842, 8.580862

**Weg:** Von der Wandertafel am Lambertusplatz aus wandern Sie nach rechts und steigen auf grasigem Pfad bergan zur Landstraße. Etwa 100 m geht es nach links an der Straße entlang und dann bergan zur Freizeitanlage »Schlade«. Den Weg können Sie nicht verfehlen, weil er hervorragend ausgeschildert ist. Holzschilder mit der Aufschrift »Dorfpfad« weisen den Weg. Der Dorfpfad umrundet auf zum Teil schmalen Pfaden das Örtchen Grönebach. Unterwegs werden Sie schöne Aussichten fotografieren können. In etwas weniger als drei Stunden lässt sich dieser Qualitätsweg, der als solcher vom Wanderverband ausgezeichnet wurde, erwandern.

**Ausstattung:** Stativ und Weitwinkel-Zoom

Parken

Location 1

Location 2

Location 3



Teich an der Ruipes-Ropes-Hütte

Olympus OMD E-M1 MIII · 12–40 mm · f/2.8 · 40 mm · 1/125 s · ISO 200



Die Aussicht geht bis zum Clemensberg

Olympus OMD E-M1 MIII · 12–40 mm · f/5.6 · 12 mm · 1/400 s · ISO 200



Vergessen Sie die Pflanzen am Wegesrand nicht, wie z. B. diese Malven  
Olympus OMD E-M1 MIII · 12–40 mm · f/5.6 · 35 mm · 1/1000 s · ISO 200

## 7 FELDSTEIN UND GOLDSTEIN

**Beste Jahreszeit:** ganzjährig (aber die Besteigung im Winter könnte rutschig sein)

**Bester Zeitpunkt:** ganztägig oder Sonnenuntergang

**Anfahrt:** »59939 Olsberg« ins Navi eingeben

**Parken:** An der L743 auf dem Wanderparkplatz Feuereiche: 51.328909, 8.563741

**Location 1** (Goldstein): 51.322743, 8.546208

**Location 2** (Feldstein:): 51.320877, 8.544091

**Weg:** Vom Parkplatz überqueren Sie die viel befahrene L743. Der Wanderweg zu den Bruchhauser Steinen biegt nach rechts ab. Sie folgen zunächst dem Hinweis »Bruchhauser Steine«. Dann halten Sie sich in Richtung Maluschke Platz. Und gehen zwischen Goldstein und Bornstein hindurch. Sie umrunden den Goldstein und folgen dem Weg abwärts. Gehen Sie weiter auf dem breiten Forstweg bis Sie wieder auf den Hinweg treffen. Auf *openstreetmap.de* sind die Wege sehr gut eingezeichnet. Sie ersparen sich durch diese kleine Wanderung den Eintritt und die Parkgebühren.

**Ausstattung:** evtl. ein Stativ, Weitwinkel-Zoom

Parken

Location 1

Location 2

92 Meter hoch ragen die Felsen aus dem Buchenwald. In den Wänden der Felsen brüten Uhus, Falken und andere seltene Vogelarten. Der Feldstein lässt sich sogar besteigen. Auch seltene arktisch-alpine Pflanzen sollen dort gedeihen.



Am Goldstein

Olympus OMD E-M1 MIII · 12–40 mm · f/13 · 14 mm · 1/30 s · ISO 200

Schon in vorchristlicher Zeit haben hier Menschen am Bornstein, Ravenstein, Goldstein und Feldstein Schutz gesucht. Hier sollten Sie genau hinsehen, dann entdecken Sie eine alte Wallburg, die die Erbauer geschickt in den Fels eingearbeitet haben.

Die Aussicht am Maluschke-Platz ist leider zugewuchert.

In der Nähe liegt übrigens der Schmalah-Stausee (auch »Silbersee« genannt), dessen Besuch sich vor allem zur Laubfärbung im Herbst empfiehlt – mehr Informationen dazu finden Sie im Bonusmaterial auf der Buchwebsite ([www.dpunkt.de/produkt/sauerland-fotografieren/](http://www.dpunkt.de/produkt/sauerland-fotografieren/), unter dem Reiter *Zusatzmaterial*).



Ausläufer des Goldsteins

Olympus OMD E-M1 MIII · 12–40 mm · f/13 · 12 mm · 1/20 s · ISO 200

# INDEX

## A

- Affinity Photo 113
- Akku
  - Ersatz- 75
  - im Winter warmhalten 75
- Albrechtsplatz 168, 171
- Almert 225
- Altastenberg, Bergwiesenpfad 160
- Alte Apotheke 19
- Altes Backhaus 88
- Altes Rathaus 22
- Am Hömberg 203
- Anfahrt 8
- Antoniussteig 189
- Apsismalerei 215
- Arnsberg 67
- Ausgangspunkte für Touren 9
- Aussichtspunkte
  - Biggetalsperre 119
  - Burg Rappelstein 172
  - Buscheid 115
  - Hohe Bracht 115
  - Holthausen 207
  - Jagdhaus 222
  - Nordhelle 109
  - Oesterberge 88

Sauerlandblick 95  
Schwedensteig 195  
Steinbruch in Eisborn 56  
Wanderparkplatz Faulebutter 93  
Werpe 211

#### Aussichtstürme

Ebberg 56  
Hohe Bracht 115  
Jübergturm 43  
Robert-Kolb-Turm 109  
Schomberg 72, 74

## **B**

#### Balve

Bärlauch 49  
Binolen 45  
Blick auf 52  
Eisborn 56  
Rundweg A0 50, 52  
Sieben Jungfrauen 46

Bärenschlucht. *Siehe* Kahler Asten: Steig

Bärlauch 49

Beerenberg, rund um den 212

Belichtungszeit verlängern m. ND-Filter 120

Berghausen 215

Biggetalsperre 119

#### Bildkomposition

bei Blumenfotos 111  
bei Landschaftsfotos 115  
bei Sonnenuntergang 30  
Drittelregel 66

Blumen fotografieren

am Breiten Hagen 110

am Kreuzbergweg 137

Bödefeld 178

Rotwildgehege 181

Bodensee 138

Bokeh 41

Borkenkäfer 51, 91, 106, 109, 115

Bracht-Herschede 87

Breiter Hagen

Bärlauchblüte am 112

Blumen fotografieren 110

Bruchhauser Steine 145

Burg Klusenstein 45

Burg Rappelstein 172

## **D**

DampfLandLeute-Museum (Eslohe) 84

Die Homert rund um Eslohe (Tour 2) 77–227

Dormecke 83

Drittelregel 66

Dynamikunterschiede 107

## **E**

Ebbegebirge (Tour 3) 97–227

Eslohe 84

## **F**

Fachwerkhäuser 84, 217

Faulebutter 92

Feldstein. *Siehe* Bruchhauser Steine

Felsenmeer Hemer 42

Fichtenwald 106  
Fischer, Lili. *Siehe* Hexenplatz  
Foto-Stacking 113  
Fotowanderung 202  
Freizeitanlage »Schlade« 143  
Fröndenberg, Kiebitzwiesen 60, 63, 64  
Frühjahr 55, 56, 100, 110, 160  
Füchse 33  
    in Hemer-Riemke 33

## **G**

Gänse 60  
Gasthof »Heimes« 216  
Gleitschirmflieger 88  
GND-Filter 164  
Goldstein. *Siehe* Bruchhauser Steine  
Grafschaft 216  
    Fachwerkhäuser 216  
    Kloster 216  
Graureiher 31, 63  
Grevenbrück  
    Breiter Hagen 110  
Grevenstein 80, 82  
Grönebach 143

## **H**

Hartmecketal 200  
HDR-Fotos 107  
Heidenstraße. *Siehe* Schwedensteig-Heidenstraße  
Helicon Focus (Stacking-Software) 113  
Hemer

Felsenmeer 42  
Landesgartenschau 43  
-Riemke, Klärteich 31, 34, 36, 39, 40  
Herbst 34, 36, 39, 40, 42, 45, 46, 56, 67, 91, 103, 104, 126, 186  
intensivere Farben nach Regen 36  
Herrmannsteich (Oberkirchen) 200  
Herveler Bruch 100  
Hesborner Weg 141  
Hexenkessel 199  
Hexenplatz. *Siehe* Oberkirchen  
Hintergrund scharf/unscharf 40  
Hirsche. *Siehe* Rotwild  
Hohe Bracht 115  
Hoheleye 171  
Hoher Knochen. *Siehe* Kahler Asten: Steig  
Holthausen 207  
Hömberg. *Siehe* Kahler Asten: Steig  
Homert 4, 6, 16, 51, 52, 69, 77, 78, 79, 80, 93  
Blick in die 90  
Hönnetal 16, 24, 45, 46, 71, 72, 74  
Hotel »Der Schöne Asten« 160  
Hotel »Oversum« 138  
Hugin (Panorama-Software) 70

## **J**

Jagdhaus 222  
Jubach, Kaskade am 120  
Jubachtalsperre 120  
Jübergturm 43

## **K**

Kahler Asten 157

Sonnenuntergang 158

Steig 186

Kapellen

Nothelfer-Kapelle 82

St. Antonius Isingheim 84

St. Isidor Niedereslohe 84

St. Jakobus Bremscheid 84

Karten

Tour 1 17

Tour 2 79

Tour 3 98

Tour 4 124

Tour 5 155

Tour 6 177

Kaskade

am Hexenplatz 199

am Jubach 120

im Lennegrund 185

im Schluchtenpfad 138

Kiebitze 60

Kiebitzwiesen. *Siehe* Fröndenberg: Kiebitzwiesen

Kirchen

St. Cäcilien 89

St. Cosmas und Damian 178

St. Cyriakus 215

St. Peter und Paul (Wormbach) 208

St. Peter und Paul (Eslohe) 84

Kleiber 31

Kloster Grafschaft 178, 216

Kondenswasserbildung b. Kälte vermeiden 75

Kreuzbergweg 137

Kyrill (Orkan) 4, 6, 51, 52, 219, 221

Kyrillpfad. *Siehe* Wanderwege: Kyrillpfad

## **L**

Lambertusplatz 143

Landesgartenschau Hemer 43

Landhaus Riemke 34

Landschaftsfotografie, Wanderweg für 203

Langwiese 168

Langzeitbelichtung 117, 138

Laubwald 34

Lennegrund 185

Lenneplätze 167

Listertalsperre 116

Luisenhütte Wocklum 59

## **M**

Märzenbecher 2, 3, 9, 17, 54, 55, 97, 98, 100, 101

im Herveler Bruch 100

Menden 19, 22

Asbeck 24, 27, 28

Molbeckeweg 126

Moore

Wilde Wiese 103

Ebbemoore 133

## **N**

ND-Filter 11, 117, 120, 162, 185, 196, 199, 200, 202, 225

Nebel 36, 71

Nordenau, Burg Rappelstein 172

Nordhelle

Aussichten an der 109

Ebbemoore an der 103

Nördliches Sauerland (Tour 1) 15–227

Nothelfer-Kapelle 82

## **O**

Oberhenneborn 202

Oberkirchen 196, 200

Obersalway 95

Objektiv beschlägt 75

Öffentliche Verkehrsmittel 8

Ohlenbach 182

Orlebachtal 59

## **P**

Panoramafotografie 203

Tipps 70

Panoramafotos 68, 83, 94, 204

Perspektivkorrektur 20

Pilze 34, 41

Plettenberg-Ohle 55

Poenigeturm 19

Polfilter gegen Reflexionen 32

## **R**

Renautal 162

Renauwiese 162

Ringelnatter 104

Rothaargebirge Nord (Tour) 123–227

Rothaargebirge Süd (Tour) 149

Rothaarsteigspur. *Siehe* Kahler Asten: Steig

## Rotwild

Bödefeld 181

Ebbemoore a.d. Nordhelle 103

Hemer-Riemke 33

Wildwald Voßwinkel 67

Ruipes-Ropes-Hütte 143

Rundweg A0 50, 51, 52

## S

Sauerlandblick 95

SauerlandCard 8

Sauerländer Höhenflug. *Siehe* Wanderwege: Sauerländer Höhenflug

Teiche am 104

Sauerländische Nachtigall 87

Schanze 219

Schloss Brünninghausen 55

Schluchtenpfad 138

Schmallenberger Sauerland 6, 87, 175, 176, 207, 211, 222

Schmallenberger Sauerland (Tour) 175

Schmantelrundweg 129, 130–133

im Winter 134

Schwarzstorch 103

Schwarzwild. *Siehe* Wildschweine

in Hemer-Riemke 33

Schwedensteig-Heidenstraße 193

Sieben Jungfrauen 45, 46

Silberreiherr 63

Skulptur »Krummstab« 220

Sommer 39, 42, 103, 104, 160

Sonnenaufgang 50, 60, 71, 72, 74, 87, 92, 95, 129, 130, 132, 133, 137, 141, 158,  
160, 168, 171, 211, 222, 225

fotografieren 164  
Sonnenuntergang 24, 26, 28, 50, 56, 59, 64, 71, 72, 74, 87, 158, 160, 167, 168,  
171, 182, 211, 219, 225  
Bildkomposition bei 30  
fotografieren 164  
Sorpensee 77  
Spechte 31  
Spielplatz Walkenmühle 181  
St. Cäcilien (Kirche) 89  
St. Cosmas und Damian (Kirche) 178  
St. Cyriakus (Kirche) 215  
Sternenfotografie 152, 153, 154, 155, 156  
St. Peter und Paul (Kirche) 84, 208  
Stürzende Linien korrigieren 20  
Sundern-Hövel 68

## **T**

Talsperren  
Biggetalsperre 119  
Jubachtalsperre 120  
Listertalsperre 116  
Teufelsturm 19  
Tierkreiszeichen. *Siehe* St. Peter und Paul (Kirche)  
Touren  
1, Nördliches Sauerland 15–227  
2, Die Homert rund um Eschenlohe 77  
3, Ebbegebirge 97  
4, Rothaargebirge Nord 123  
5, Rothaargebirge Süd 149  
6, Schmallenberger Sauerland 175  
Anfahrt 8

Ausgangspunkte für 9  
Tropfsteinhöhlen 77

## **V**

Veltins-Brauerei 80  
Vincenzkirche 19  
Vögel 31  
    Falke 145  
    fotografieren. *Siehe* Vogelfotografie  
    Gänse 60  
    Graureiher 31, 63  
    Kiebitze 60  
    Kleiber 31  
    Schwarzstorch 103  
    Silberreiher 63  
    Spechte 31  
    Uhu 145  
Vogelfotografie 33, 145

## **W**

Waldroute  
    in Binolen 45  
    Premiumwanderweg 16  
Wanderparkplätze  
    Almert 196, 199, 225  
    Am Birnbaum 55  
    Birkenbrauk 95  
    Ennest 189  
    Gasthof Rademacher, beim 92  
    Grevenstein, am Schützenhaus 80  
    Lüttmecke 207

Oesterberge 88

Wanderwege

- Antoniussteig 189
- Beerenberg, rund um den 212
- G1 80
- Kyrillpfad 219
- Rothaarsteig 168, 223
- Sauerländer Höhenflug 95, 103, 162
- Schwedensteig-Heidenstraße 193

Wasserfall. *Siehe* Kaskade

Wasseroberfläche glätten. *Siehe* Langzeitbelichtung

Weihnachtsbaumkultur 171

Wenholthausen-Oesterberge 88

Werpe 211

Westfeld, Lennegrund 185

Wildewiese 71, 72, 74

- von Faulebutter nach 92

Wilde Wiese (Moor) 103

Wildschweine 67

Wildwald Voßwinkel 67

Winter 56, 60, 74, 134

- Objektiv beschlägt 74

Winterberg

- Altastenberg, Bergwiesenpfad 160
- Kahler Asten 157
- Kreuzbergweg 137
- Molbeckeweg 126
- Schluchtenpfad 138
- Schmantelrundweg 130, 132, 133, 134

Wisent-Welt 222

Wörden 91

Wormbach 208